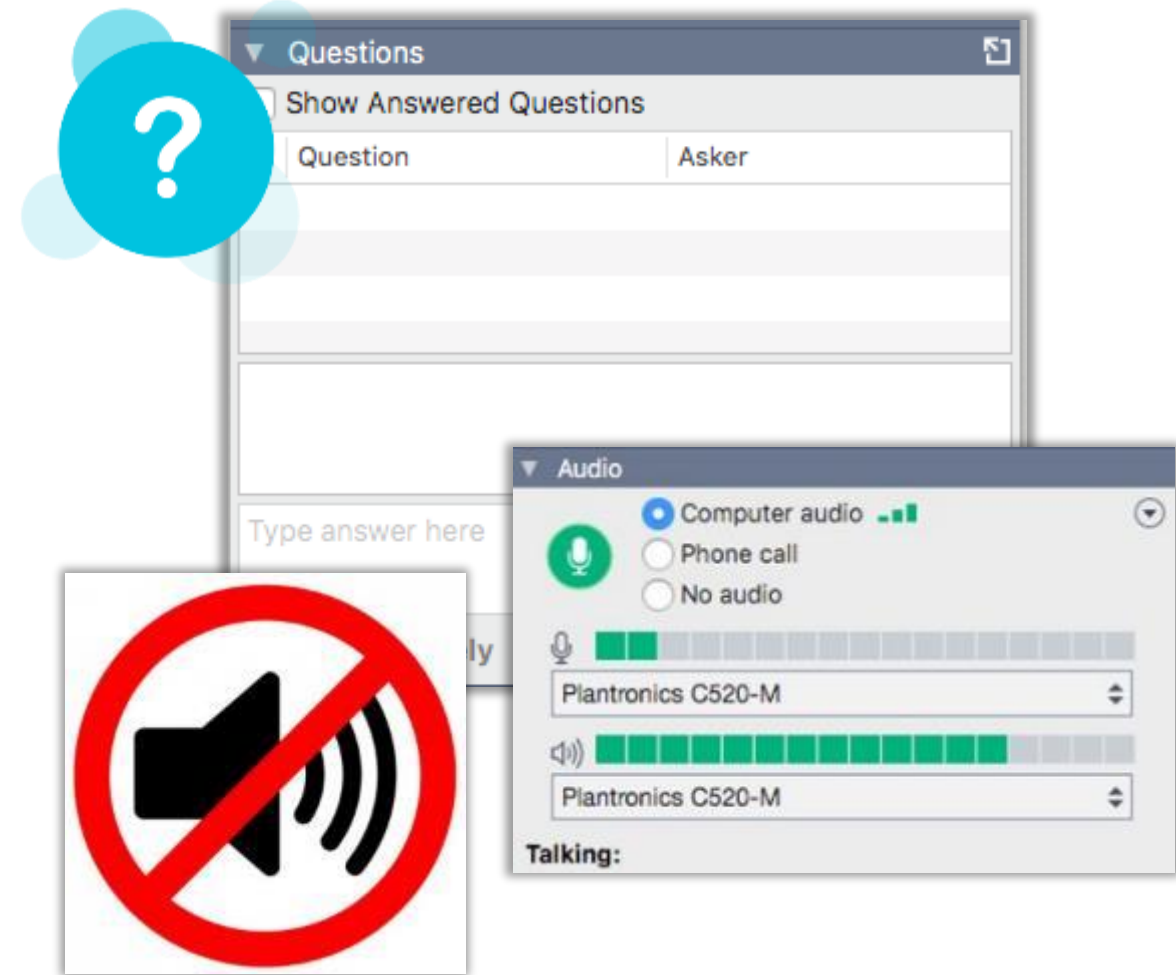


# Informations Pratiques

- Vous n'entendez pas ? Essayez de vous connecter à l'audio de l'ordinateur au lieu du téléphone
- Questions? Soumettez-les dans le « Question Panel » sur le côté droit de votre écran
- Enregistrement? Cette session sera enregistrée et mise à disposition dans les 24 heures





# Les Jeudis de Progress

Préambule

Laurent Kieffer : [laurent@progress.com](mailto:laurent@progress.com)

30 Avril 2020

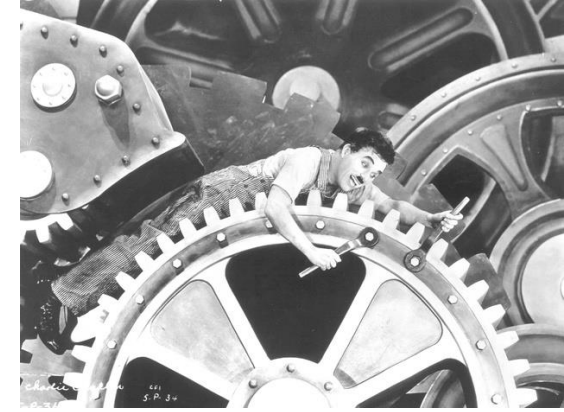


# Les Thèmes

Thèmes	Date
Accès aux Données OpenEdge et autres : Les possibilités (ODBC , REST,oData etc...) : <a href="#">lien</a>	2 Avril 2020
OE 12 : Les raisons de l'adopter, les contraintes , les bénéfices : <a href="#">lien</a>	16 Avril 2020
Advanced Enterprise Database : Rappel des fonctionnalités et avantages : <a href="#">lien</a>	23 Avril 2020
PCA : Les outils et solutions pour vous aider à renforcer vos plans de continuité en production	30 Avril 2020

# Les Thèmes

Thèmes	Date
PASOE : API REST , revue des possibilités (mapped REST , Business entity , Webhandler)	7 Mai 2020
CORTICON + OpenEdge : Pourquoi et comment intégrer un moteur de règles dans vos applications OpenEdge ou autres	14 Mai 2020
La sécurité dans vos Systèmes d'Informations. Ce qu'il faut considérer	21 Mai2020
OERA et la nouvelle architecture de référence Progress. Quelles sont les éléments à intégrer (Kinvey, Nativechat...)	28 Mai 2020



# Progress Software

PCA : Les outils et solutions pour vous aider à renforcer vos plans de continuité en production

**Laurent KIEFFER : [laurent@progress.com](mailto:laurent@progress.com)**

30 Avril 2020

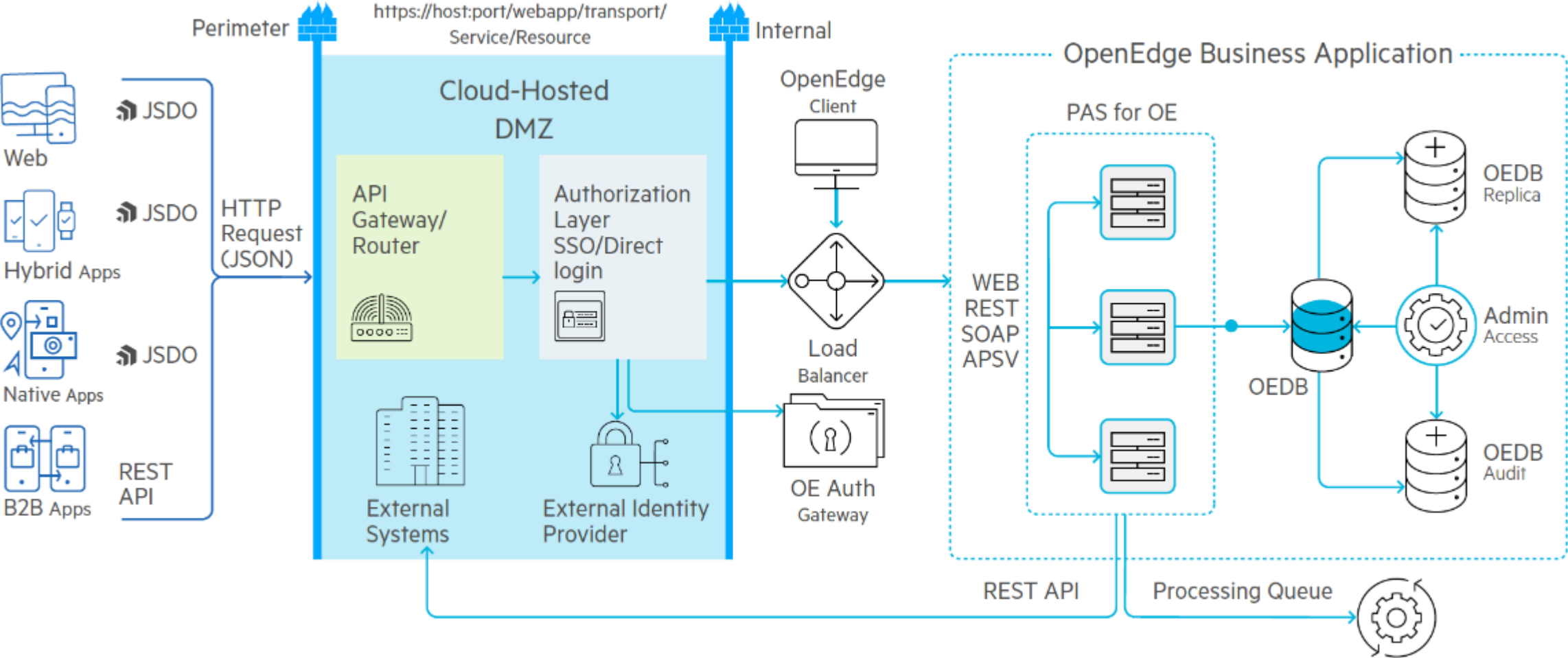


# Une Véritable Stratégie

Je pense que nous devrions mettre à jour notre plan de reprise sur incident. L'actuel suggère, dans un cas de sinistre, de courir en cercle en criant « Que devons nous faire?!!! Que devons nous faire?!!! »



# Continuité dans les architectures modernes



# Advanced Enterprise DB (>=11.7)

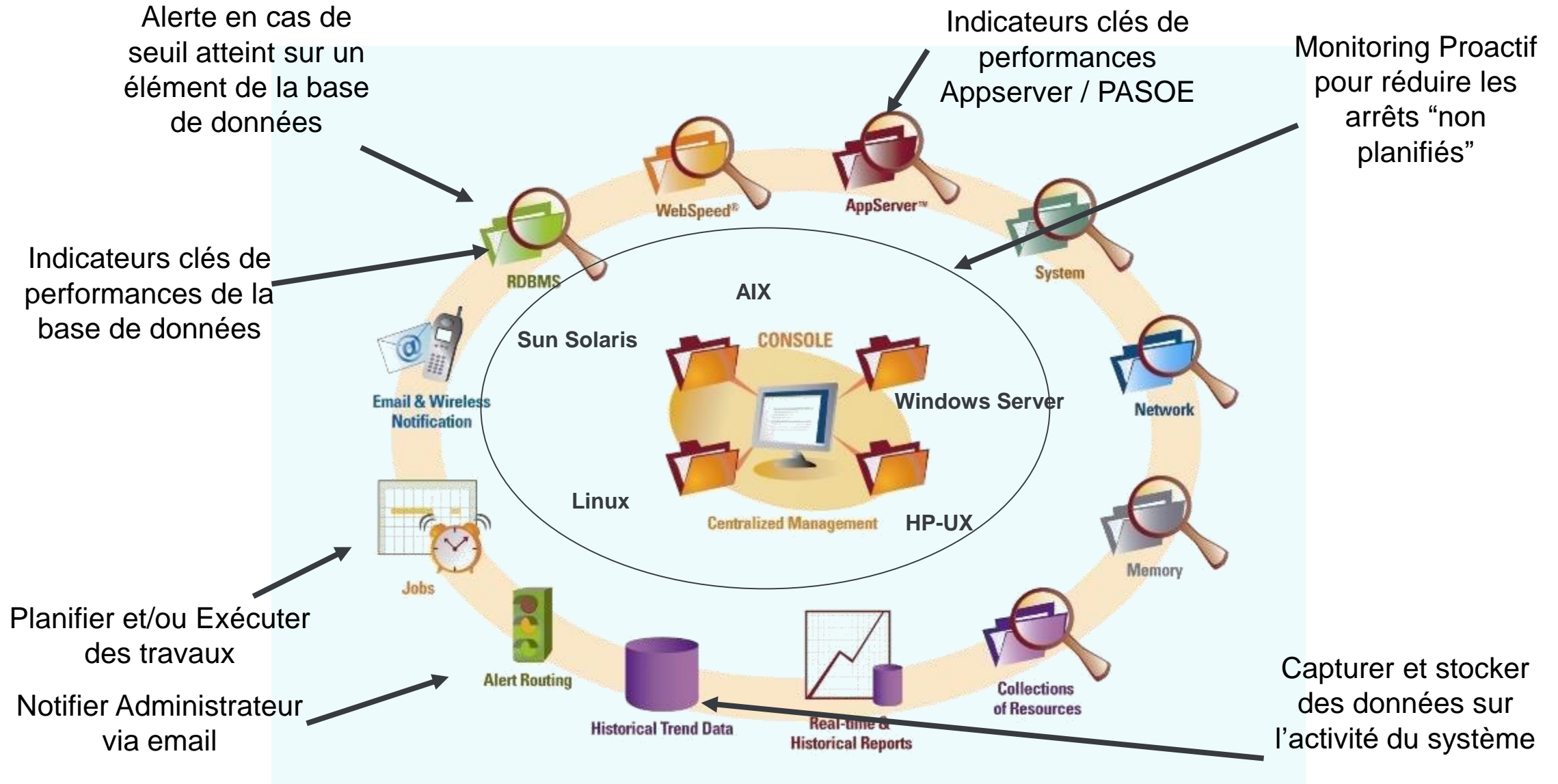
- Advanced Enterprise DB inclut en standard
  - Enterprise DB
  - [OE Management \(Supervision de Production\)](#)
  - [OE Replication](#)
- La tarification Advanced Enterprise est plus avantageuse que Enterprise + des options

# **OE Management**

## **Supervision , Anticipation**



# Supervision Proactive avec OpenEdge Management





**Vidéo**

**OE Management**

<https://www.progress.com/video/progress-openedge-for-business-continuity-and-disaster-recovery>





# Protection des Données

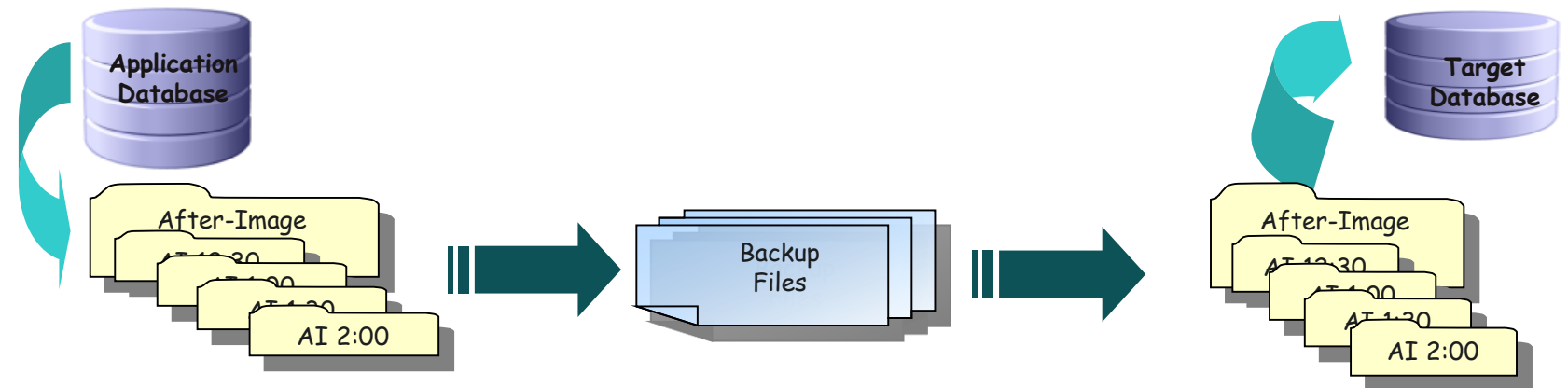


# Protection des Données

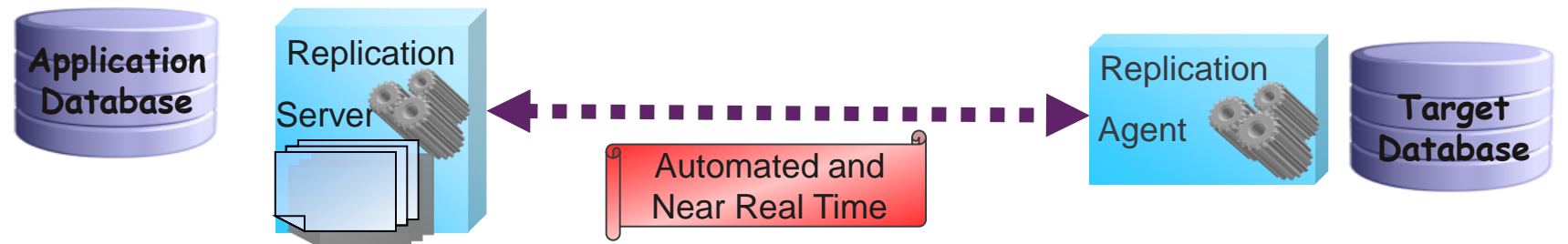
- Backup – Sauvegarde

- Premier niveau de Protection : Mais testez vous les sauvegardes ?

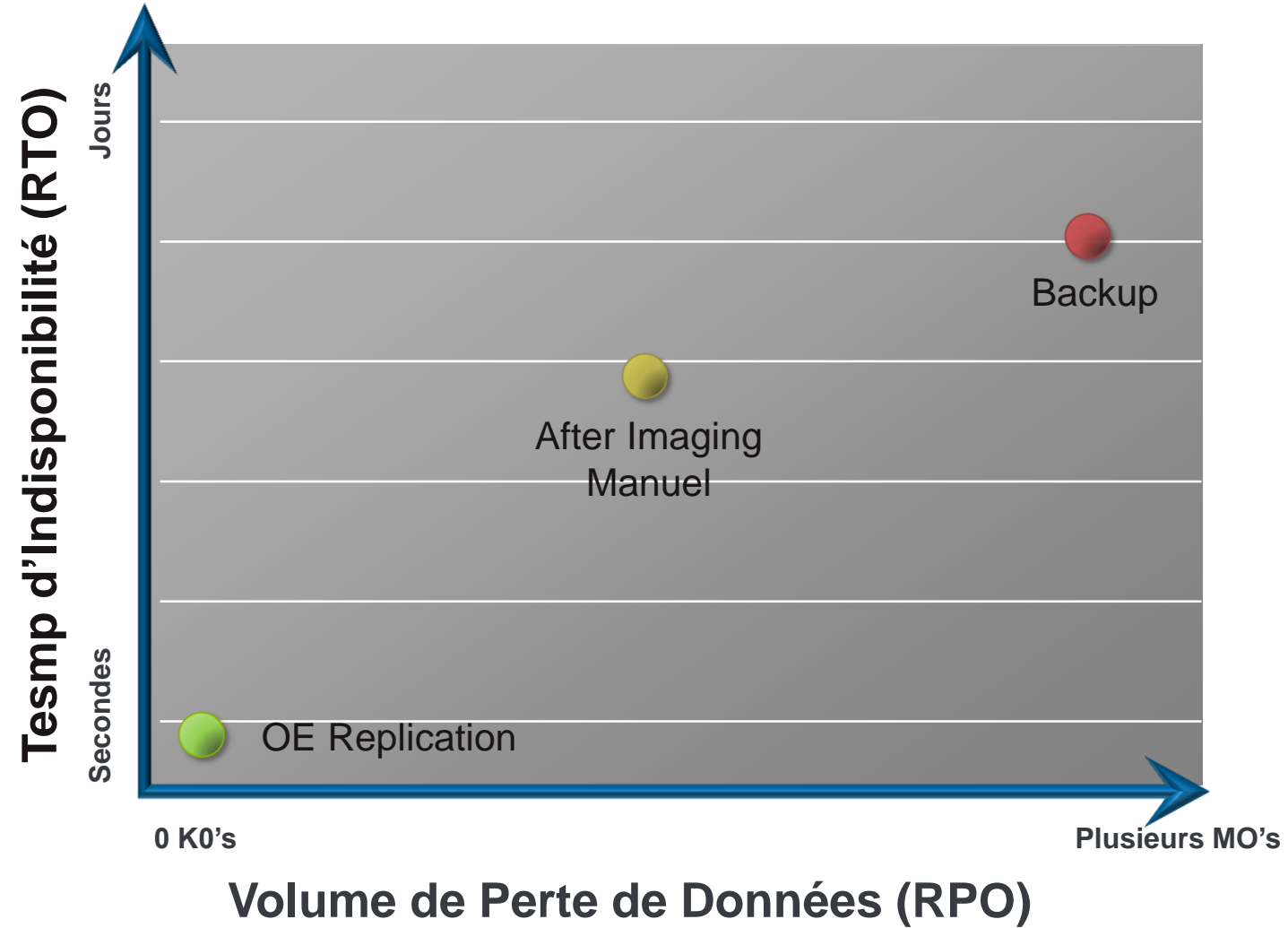
- After Imaging



- Réplication



# Backup Database versus AI versus OE Replication

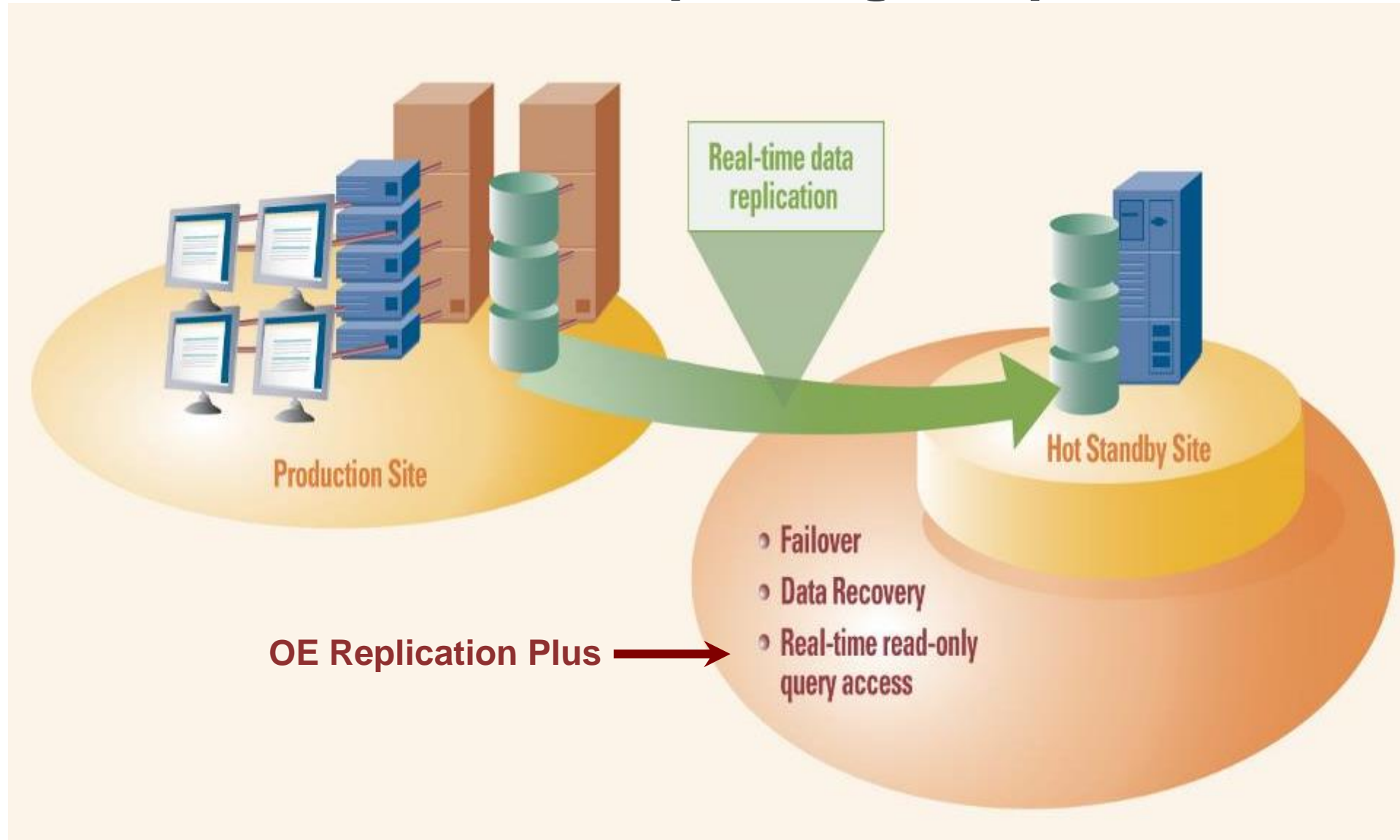




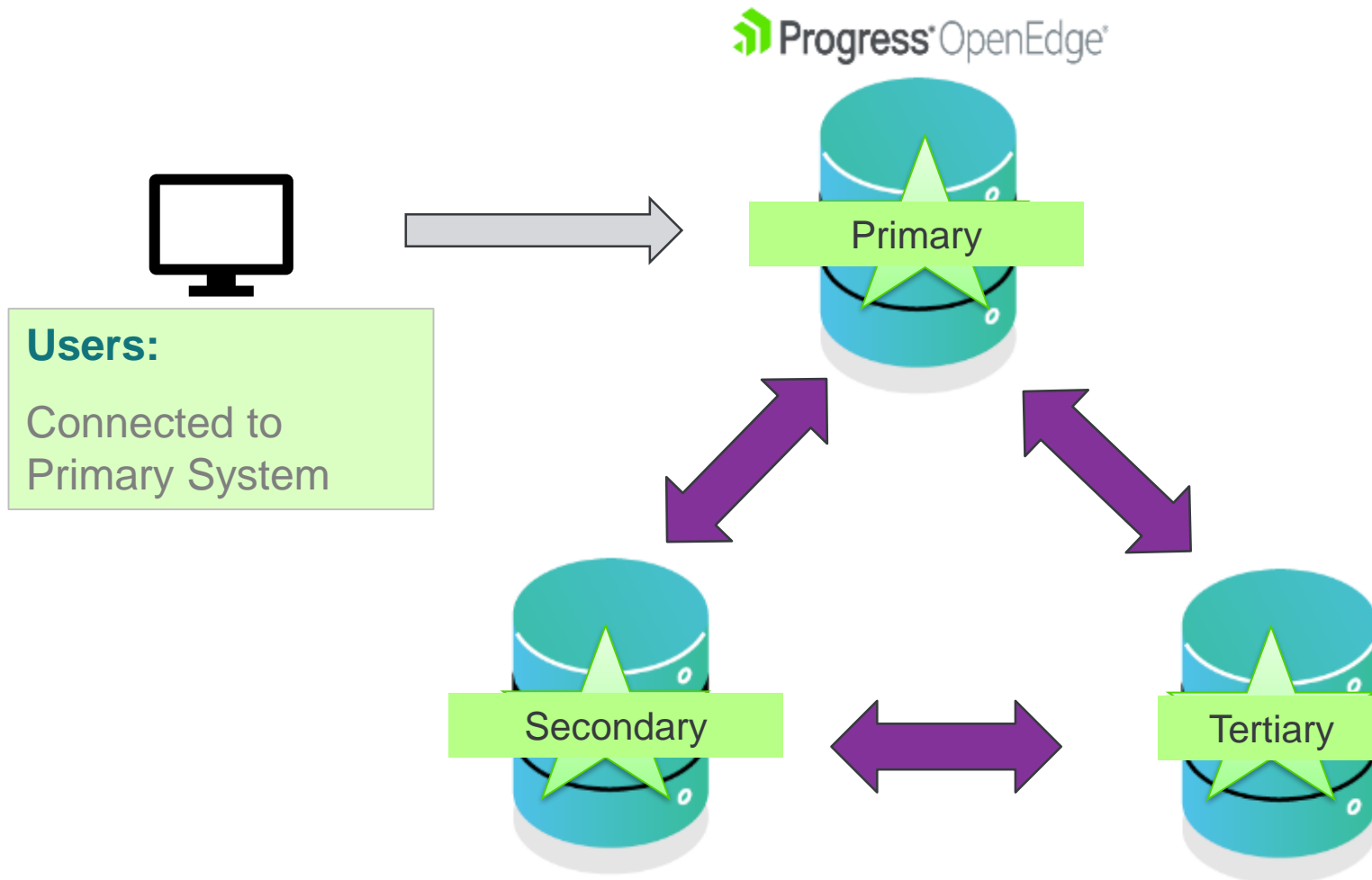
# OE Replication +



# PCA et PRA avec OpenEdge Replication / PLUS



# Replication Target Synchronization: Normal Operating State



## Normal State:

Transactions are replicated from Primary to two targets (Secondary and Tertiary)

Database is protected from failure of any system, network, etc.

# Replication Target Synchronization

## Primary System Failure

Progress® OpenEdge®



### Primary System Failure:

Failure of a component of Primary system (system, network, etc.)

Failover to Secondary (Manual or Automatic)

Replication continues between Secondary and Tertiary

Application fails over to Secondary

Normal transaction processing continues on Secondary



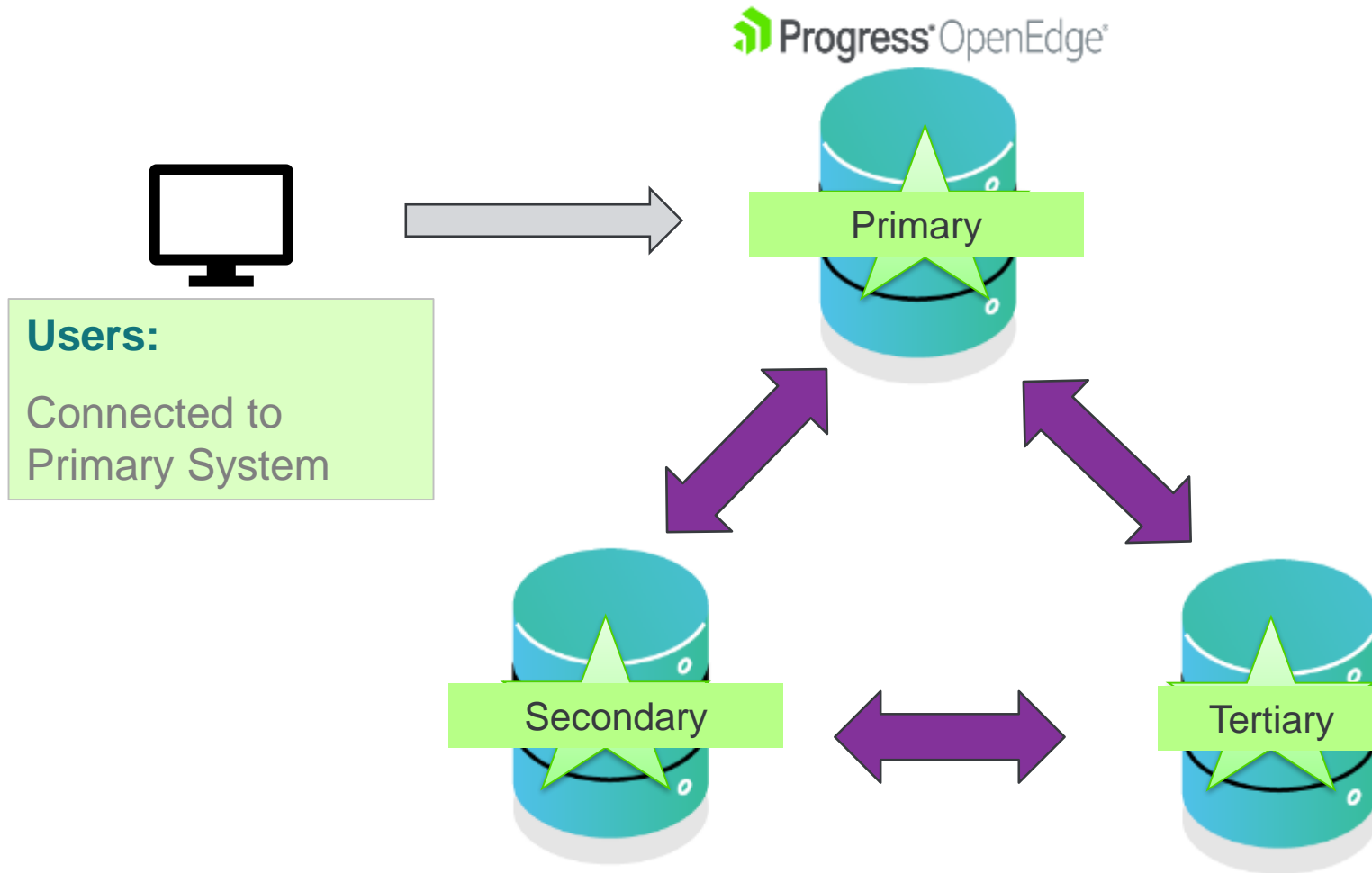
### Users:

Connected to Secondary System



# Replication Target Synchronization

## Primary System Recovery



### Primary Recovered:

Recover primary database from backup

Transition from Secondary to Primary

Reconnect users to Primary

Transactions are replicated from Primary to two targets (Secondary and Tertiary)

Database is protected from failure of any system, network, etc.

# OpenEdge 12 et reconnection automatique

- Reconnection automatique sur base secondaire si primaire arrêtée
  - <https://docs.progress.com/bundle/manage-abl/page/Learn-about-automatic-database-reconnect.html>
- Exemple :

```
-db sports2020 -H localhost -S 5550 -ct 1 -dbalt1 "sports2020 -H localhost -S 5551"  
-retryConnect 1 -retryConnectPause 2
```

```
-db sports2020 -H primary -S 5550 -ct 1 -dbalt1 "sports2020 -H secondary -S 5550"  
-retryConnect 1 -retryConnectPause 2
```



**Vidéo**

**OE Replication**

<https://www.progress.com/video/progress-openedge-for-business-continuity-and-disaster-recovery>



# OpenEdge Replication contraintes Produits

- OpenEdge 10 Enterprise & Workgroup RDBMS
- OpenEdge 11 Enterprise & Workgroup RDBMS
- Plateformes supportées, OS + Hardware
- Même OS sur serveur Primaire et Secondaire

# Enterprise DB + options ou Advanced Enterprise DB

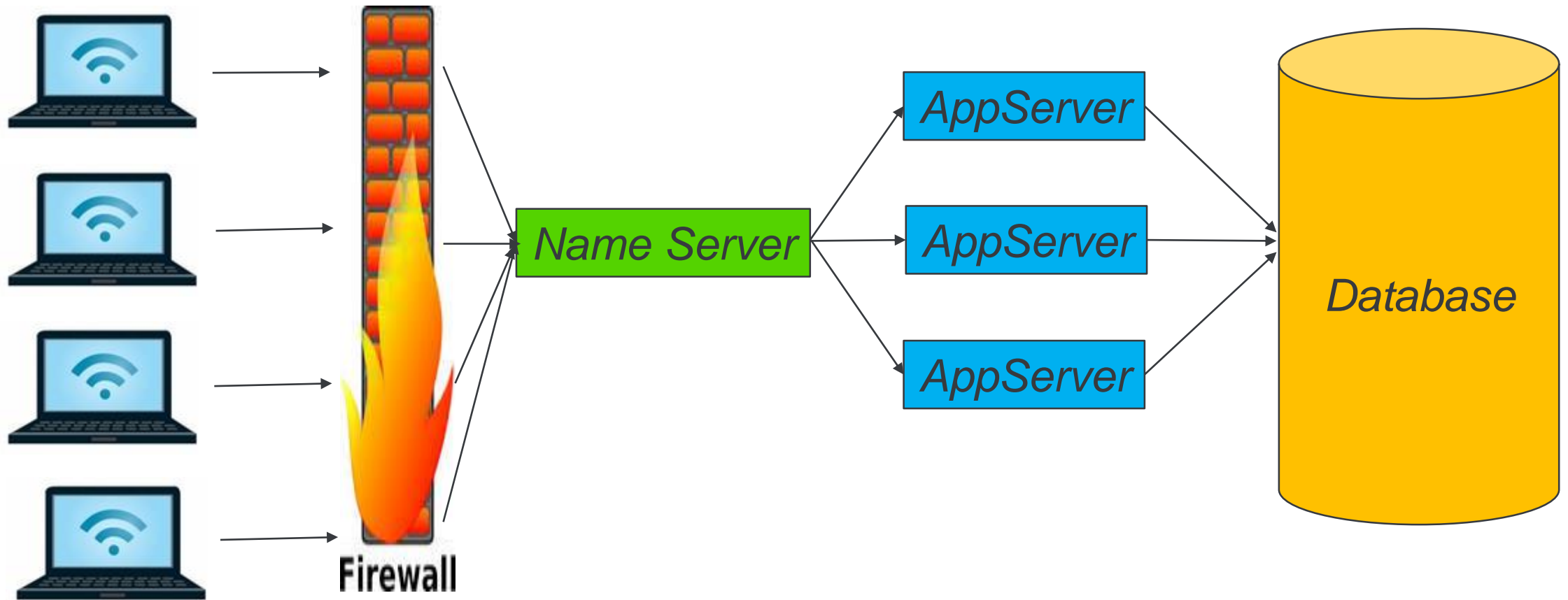
Fonctionnalité	Gain
OE Management	Meilleure vision de la production et planification des opérations de maintenance (Monitoring de tout les composants y compris la base de données)
OE Replication – OE Replication +	Meilleur Plan de continuité d'Activité et Plan de Reprise d'Activité. OE replication + = Permet d'accéder aux données répliquées en lecture seule. Exemple rapports sur les données répliquées ...)



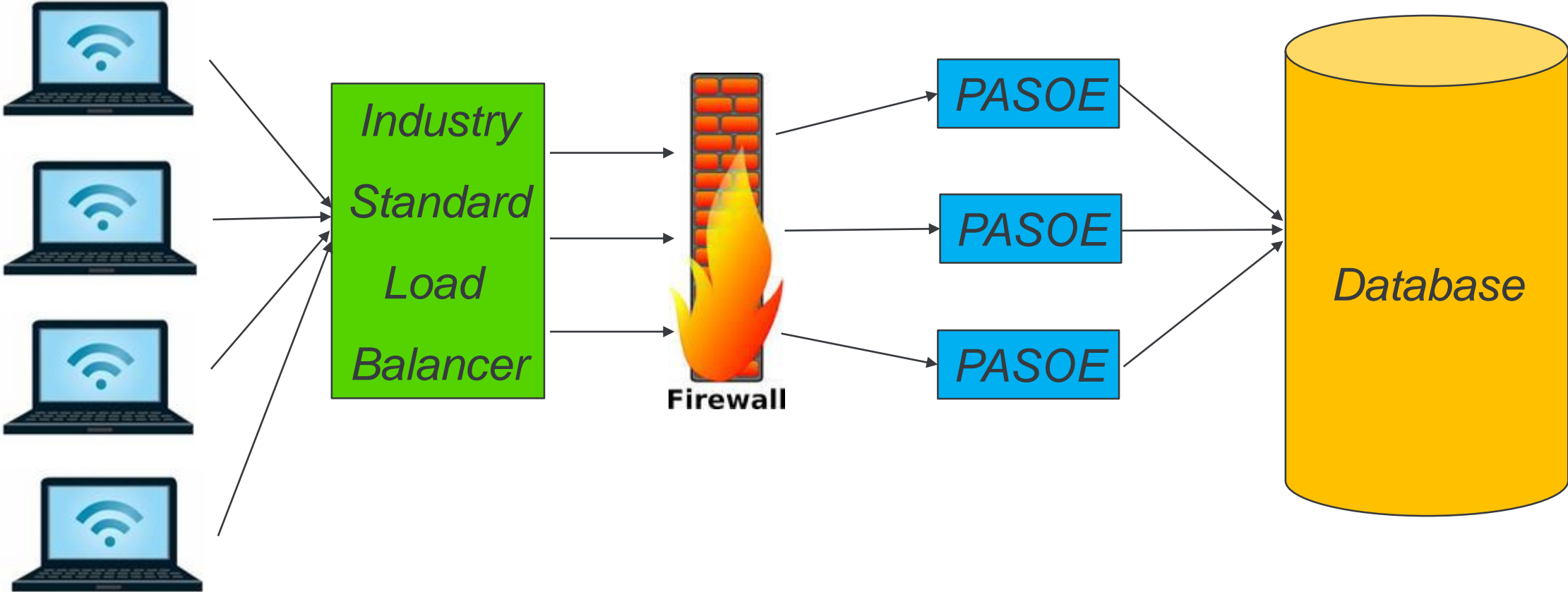
# Haute Disponibilité en Environment N-Tier



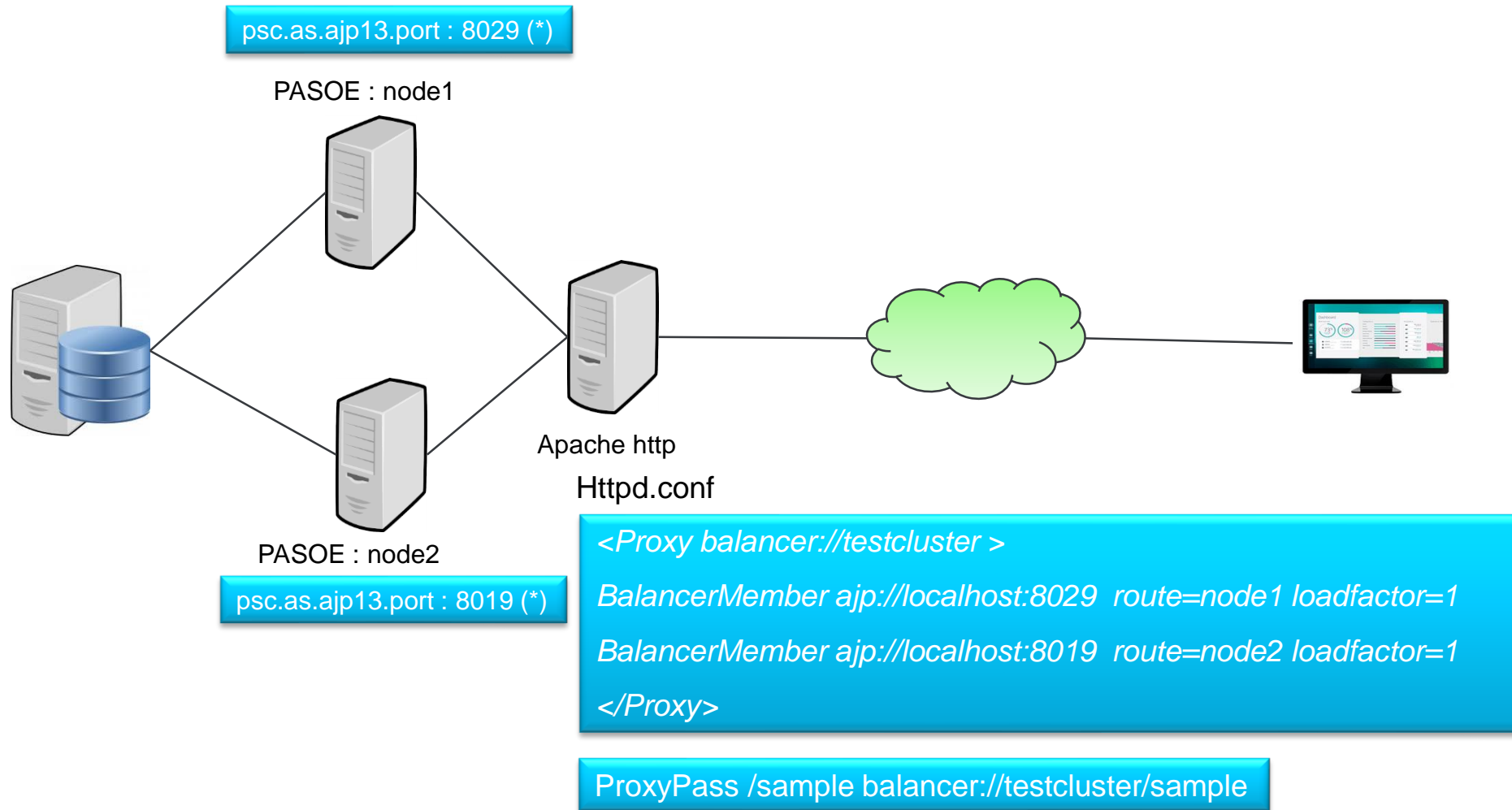
# Load balancing avec AppServer Classique (NameServer)



# Load balancing avec PAS for OpenEdge



# PASOE: Exemple de configuration Apache http Server et PASOE



Tcman feature AJP13=on (\* to run on each node)



**Et si vous pouviez surveiller à distance votre production sous OpenEdge ? MDBA**



Progress MDBA

# Administration de votre Database OpenEdge En toute tranquillité

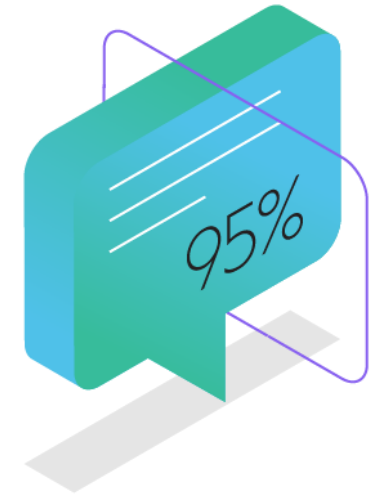
Une expertise globale de base de données à votre service par des personnes qui ont contribué à son développement.

# Ce qu'est MDBA ? : Managed Database Administration

- Monitoring Proactif de vos bases de production
- Des experts database OpenEdge avec le dernier niveau de connaissances sur les solutions Progress
- Monitoring et support 24/7
- Portail de monitoring Web
- Maintenance Préventive et Proactive
- Alertes immédiates en cas de problèmes d'accès aux données
- Assistance à la migration hardware, optimisation de la distribution des fichiers , remplacement de serveurs, stratégies de sauvegarde et restauration.
- Rapports d'activité

# L'équipe MDBA Services

- Top DBAs dans l'écosystème OpenEdge
- 15 DBAs sur 3 continents (2 pour EMEA)
  - 24/7 support
- 235+ années d'expérience
  - Le plus junior a 18 années d'expérience
  - Donc des experts en support de première niveau
  - Pas de problèmes qu'ils n'ont déjà vu ou ne peuvent résoudre
- Chaque DBA est aussi un consultant database et performance
  - Design
  - Indexation
  - Tuning
  - Structure
  - Analyse d'Infrastructure



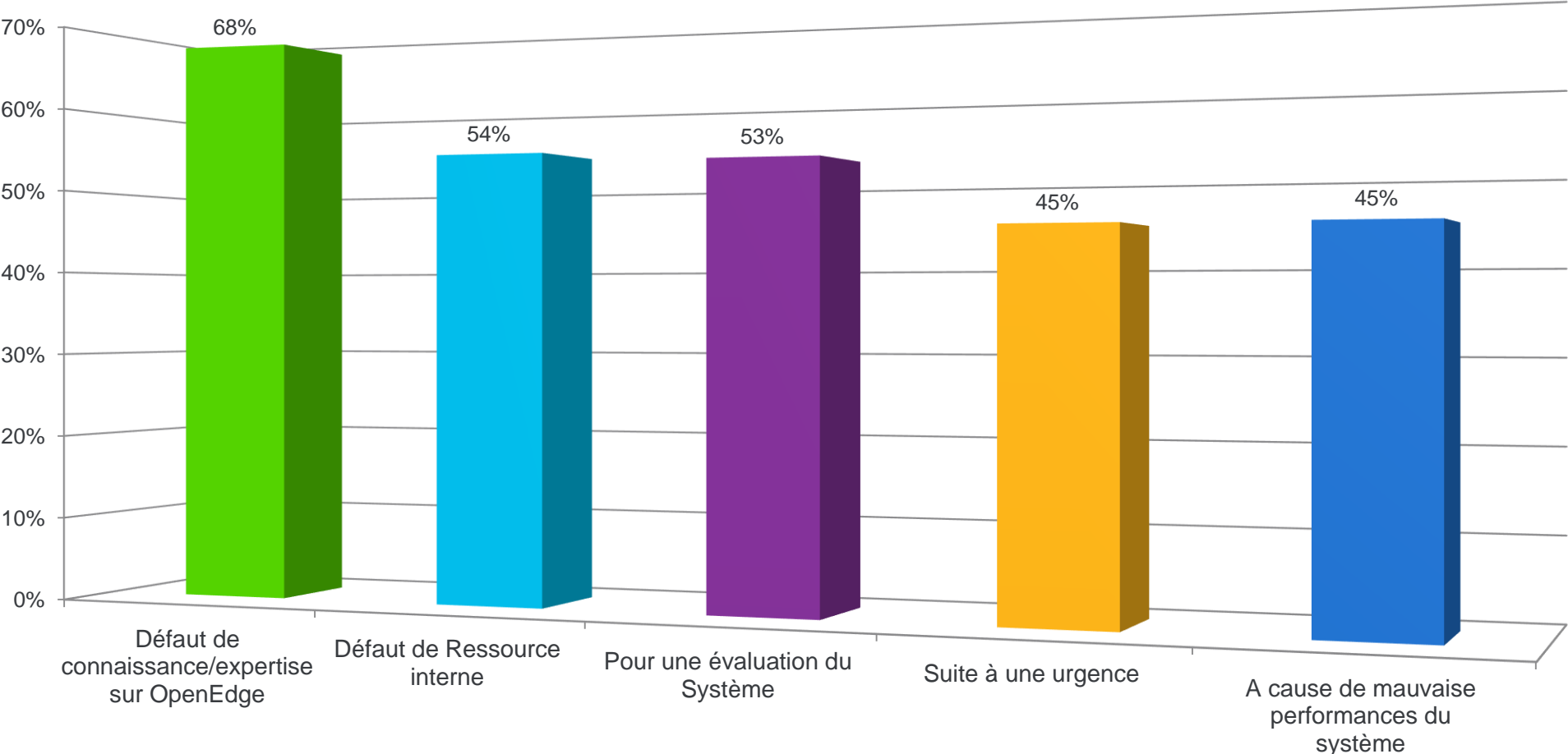
**95% des productions suivies par Progress Managed DBA décrivent la connaissance et l'expérience des consultants comme impressionantes**

# Clients MDBA

- Clients dans divers industries
  - Fabrication
  - Distribution
  - Finance
  - Santé
  - Applications développées en interne
- Toutes les plateformes OpenEdge sont supportées
- Clients en V9 et avant sont supportés



# Pourquoi les clients souscrivent à MDBA (choix multiples)

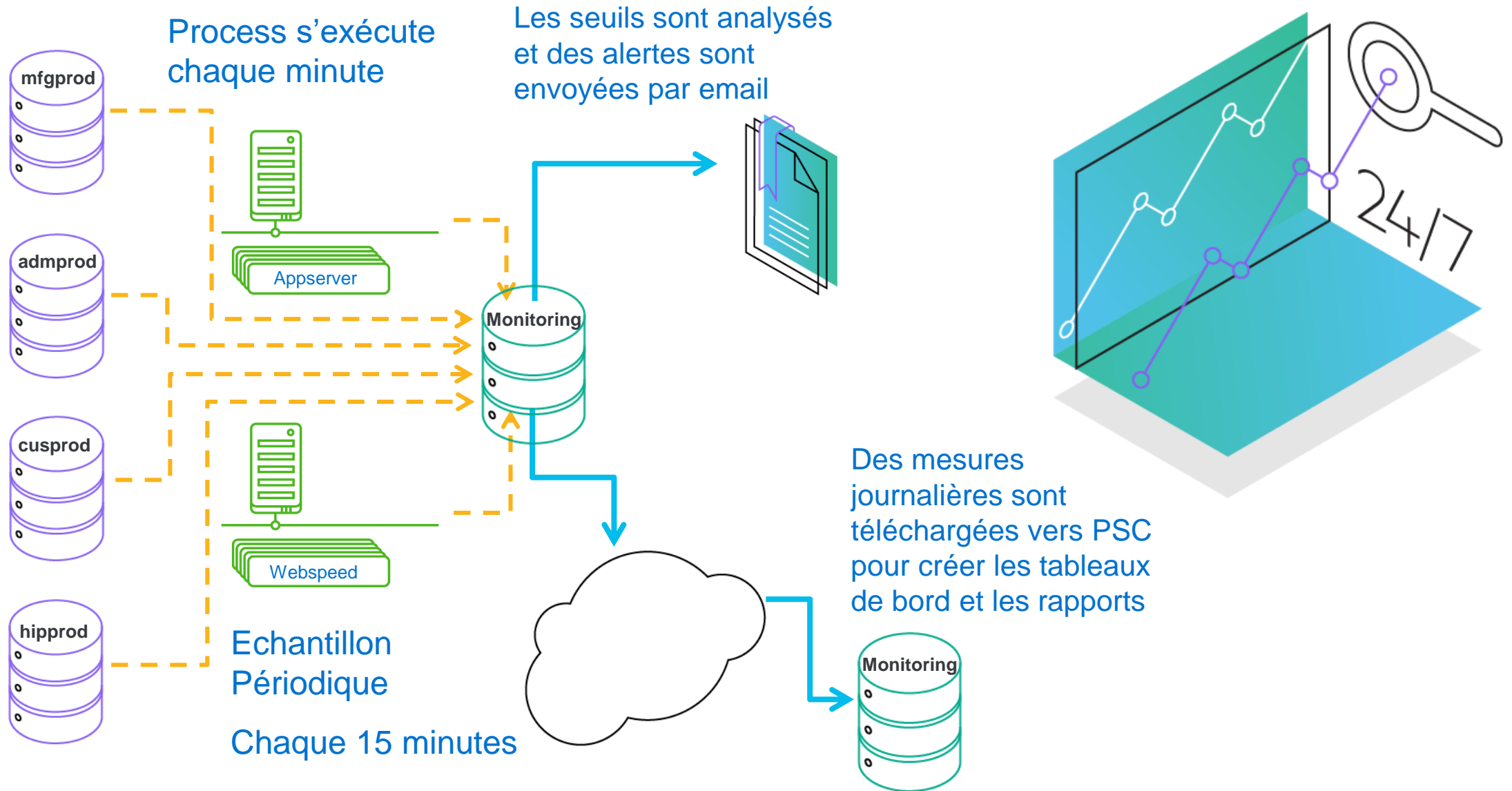




# **MDBA : L'offre de Surveillance**

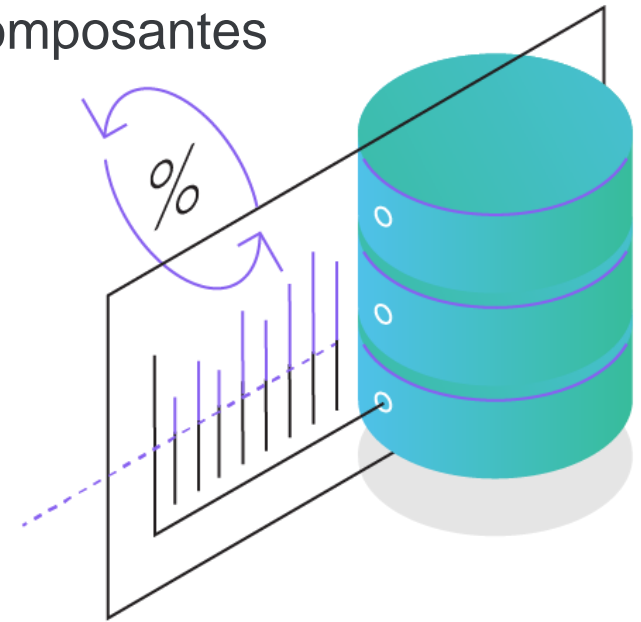


# Heartbeat Process



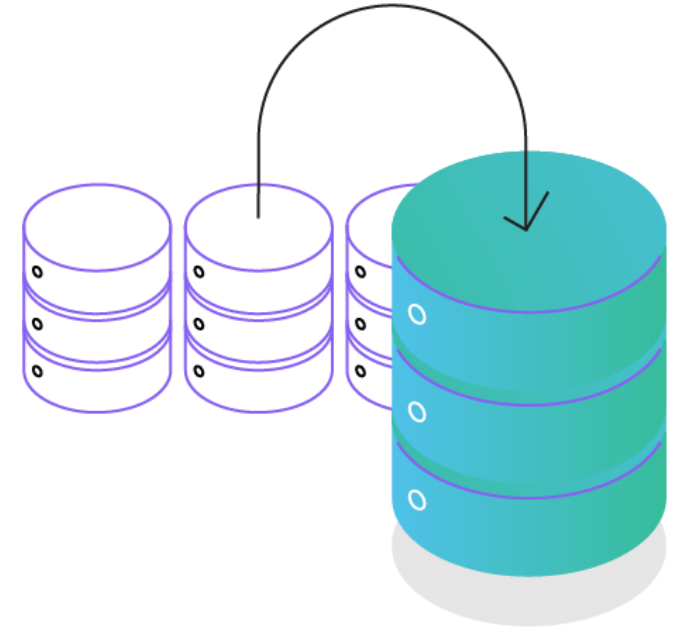
# Database Health Checks

- Etude complète sur l'environnement d'exécution de l'application
  - Collecte d'informations de performances sur 24 heures ou plus
  - Configuration Machine et étude des performances de divers composants
  - Configuration Database
  - Configuration AppServer et WebSpeed
  - Configuration Client (poste client)
- Rapport DB Health Check
  - Rapport complet – 30+ pages
  - Présente les graphiques et métriques significatifs
  - Recommandations expliquées



# Plan de Continuité d'Activité ou de Reprise d'Activité (PCA/PRA)

- Créer une stratégie PCA/PRA pour votre database OpenEdge
- Conçu à partir de l'expérience de l'équipe MDBA
- Les experts Database fournissent les meilleures pratiques pour une continuité de Services maximales
- Utilisation de OpenEdge Replication et Replication Plus
- Flexible, abordable et spécifiquement conçu pour supporter vos systèmes basés sur Progress



# Qui peut bénéficier de MDBA

- Client Direct
  - Avec peu d'expertise Progress Database : pas de DBA interne
  - Qui veut avoir la meilleure équipe pour surveiller l'environnement de production
  - Avec des activités 24/7
  - Qui veut affecter des ressources internes sur d'autres projets
- Partenaires Applicatifs
  - Pour des clients avec peu d'expertise Progress
  - Qui veulent apporter le meilleur service à leurs clients
  - Avec des clients ayant des activités 24/7
  - Pour accroître la Qualité de Service auprès de leurs clients stratégiques
  - Qui veulent avoir un Focus sur leur métier et pas sur les aspects DBA



# Comment démarrer avec Managed Database Services

- Database Health Check (Etat des Lieux)
  - Analyse Complète de l'environnement d'exécution
  - Résultats rapportés dans un document de 30+ pages
  - Données et Graphiques pertinents
  - Premières Recommandations
- Souscription MDBA
  - Redevance Mensuelle en relation avec la complexité de l'environnement
  - Engagement Minimum : 1 an



**Souscription MDBA  
effectuée ?  
Qu'elle est la suite?**



# MDBA : Démarrage et Opérations récurrentes

## Initialisation

- Installation des logiciels de supervision
- Documentation de l'environnement
- Recommendations sur la stabilisation et le tuning

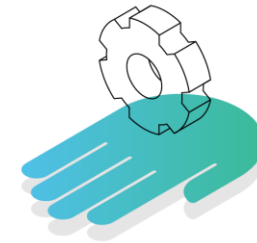


## Rapport Mensuel

- Fournit des informations d'activités sur 6 mois
- Prévise "Capacity Planning" pour les 6 mois à venir
- Identifie les opérations de maintenance à venir



# Database Consulting



Need a Hand?

- L'équipe DBA team est disponible pour les projets concernant les database
- Database Health Checks
  - Nous faisons cela chaque jour
- Migration de Plateforme
  - Environ 1 fois par mois pour un client
- Dump et Loads
  - Chaque week end
- Mise à jour Version OpenEdge
- Disaster Recovery Planning (PCA)
- Implémentation Fonctionnalités OpenEdge
  - OpenEdge Management
  - OpenEdge Auditing
  - Transparent Data Encryption
  - Table Partitioning
  - OpenEdge Replication
  - OpenEdge Multi-tenancy
  - OpenEdge SSL
  - etc

# Ma Production : Qu'est ce qui est le mieux ?

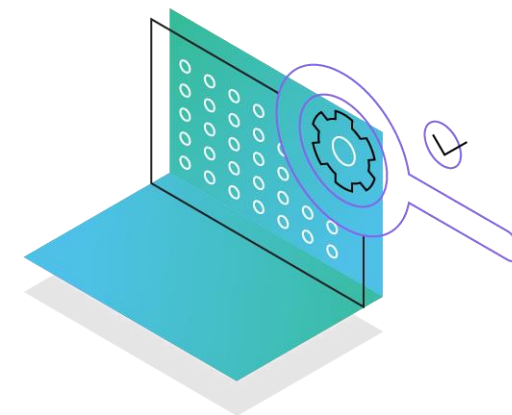
*Sans MDBA*



*Avec MDBA*

# MDBA en Résumé

- ✓ Solution complète qui gère la production OpenEdge
- ✓ Pas comme objectif de remplacer l'équipe en place
  - ✓ Nous avons des clients qui ont fait ce choix, mais pour la plupart c'est en complément
  - ✓ Formation continue des équipes
- ✓ Solution basée sur des composants Software qui incluent
  - ✓ Monitoring Réactif
  - ✓ Gestion Proactive
  - ✓ Rapports Mensuels
  - ✓ Tableau de bord Web
  - ✓ DBA avec 20+ années d'expérience
- ✓ Réponse pragmatique aux attentes de surveillance/optimisation de production des clients Progress



# Conclusions

- « Le gout du Risque » ou « Le coût du Risque »
- Divers stratégies de PCA existent en fonction des contraintes
  - Temps acceptable d'indisponibilité
  - Volume de données potentiellement à reprendre
- Les sujets abordés
  - Pour le PCA :
    - OE Replication
    - OE Management
  - Services Progress
    - MDBA

# Prochaines Formations Virtuelles (Français)

Thèmes	Dates
Administration de base de Données (DBA) R.12.x <a href="https://www.progress.com/services/education/instructor-led/europe/openedge-database-administration-bootcamp">https://www.progress.com/services/education/instructor-led/europe/openedge-database-administration-bootcamp</a>	27-30 Avril
Formation ABL GUI <a href="https://www.progress.com/services/education/instructor-led/europe/progress-abl-gui-bootcamp-france">https://www.progress.com/services/education/instructor-led/europe/progress-abl-gui-bootcamp-france</a>	25-29 Mai
Optimisation des performances des bases de données OpenEdge <a href="https://www.progress.com/services/education/instructor-led/europe/openedge-database-performance-tuning">https://www.progress.com/services/education/instructor-led/europe/openedge-database-performance-tuning</a>	25-27 Mai
Programmation Orientée Objet Avancée conforme OERA <a href="https://www.progress.com/services/education/instructor-led/europe/advanced-object-oriented-programming-in-oera">https://www.progress.com/services/education/instructor-led/europe/advanced-object-oriented-programming-in-oera</a>	8-10 Juin
Progress Academy Avancée <a href="https://www.progress.com/services/education/openedge/advanced-openedge-academy">https://www.progress.com/services/education/openedge/advanced-openedge-academy</a>	8-12 Juin
Progress Application Server for OpenEdge (PASOE) <a href="https://www.progress.com/services/education/instructor-led/europe/progress-application-server-for-oe-admin">https://www.progress.com/services/education/instructor-led/europe/progress-application-server-for-oe-admin</a>	15-17 Juin



# Q&R



