



Effizienter und sicherer Datenaustausch mit Progress Lösungen

Ein Überblick

Stefan Bolte

Principal Solutions Engineer

5. Mai 2021



Ihre Ansprechpartner



Elke Neumann

Account Manager

Progress Software GmbH

elke.neumann@progress.com

+49 221 29193399



Stefan Bolte

Principal Solutions Engineer

Progress Software GmbH

stefan.bolte@progress.com

+49 221 65088070



**Was zeichnet
erfolgreiche
Unternehmen
in Sachen
Digitalisierung aus?**

Progress – Technologien für die Digitalisierung

The Full Stack for Digital Experiences

Everything you need to build great end-user experiences.

Native Apps

Responsive Web

PWA

Conversational

READY TO TALK?

EXPLORE OUR PORTFOLIO

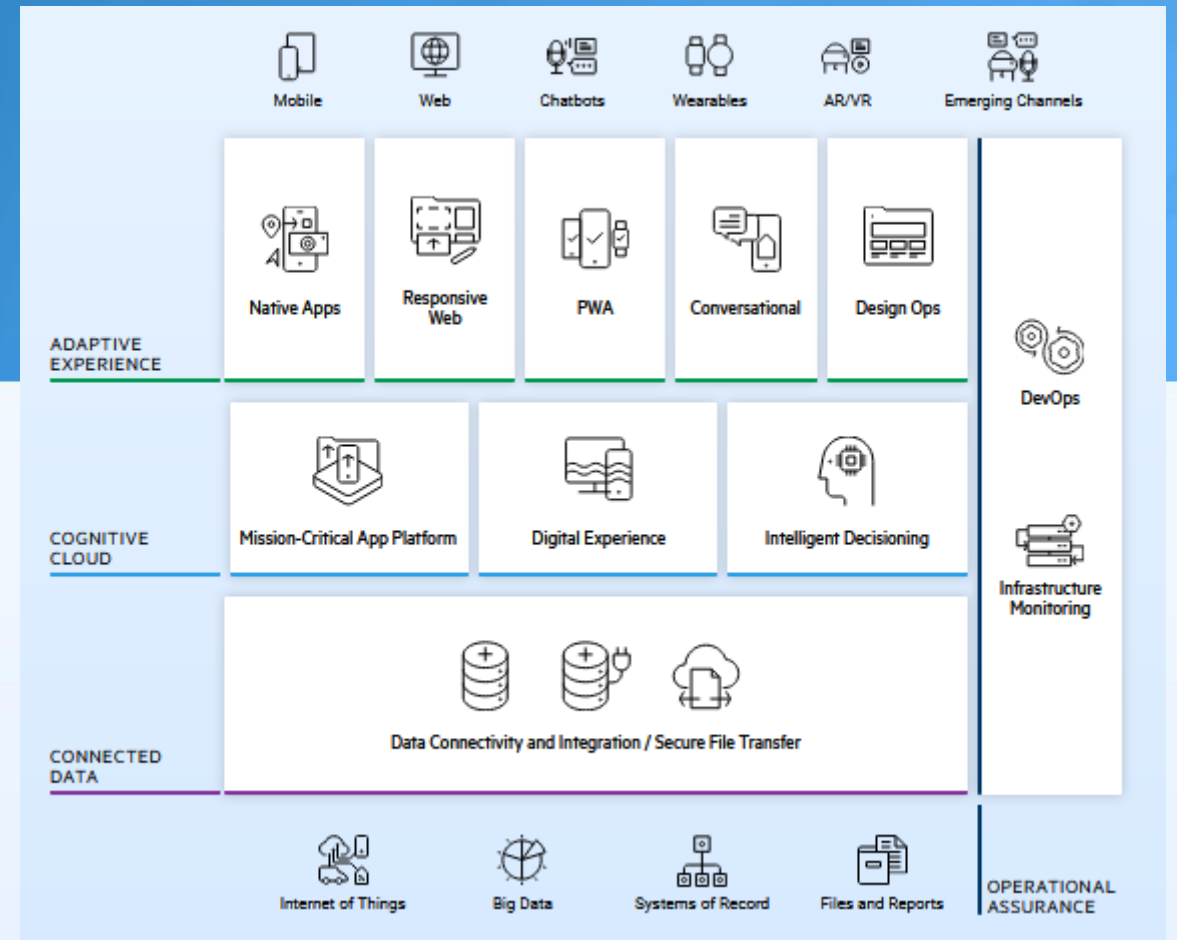
The Challenge

Your customers, employees and partners expect a consumer-grade digital experience, or they will turn to your competition. Digital innovation is tied to your ability to use complex technologies to securely deliver web, mobile, chat and IoT experiences that seamlessly integrate with your enterprise systems.

Given today's business pace, demanding requirements and technical debt, this is a significant challenge for most organizations.

The Solution

Progress speeds and simplifies the delivery, deployment and management of digital experiences that bring together your apps, data and content. We offer a complete array of products and services designed to make your technology teams more productive. With Progress, you can speed the delivery of digital experiences, and make your critical data and content more accessible and secure, leading to competitive differentiation and business success.



Progress Kunden – in vielen Branchen

TECHNOLOGY



INDUSTRIAL



HEALTHCARE



FINANCIAL SERVICES



RETAIL/ CONSUMER



**Lebendige
Partnerschaft**

Alles, was wir haben - unsere Mitarbeiter, unsere Technologie, unsere Erfahrung, unsere kontinuierlichen Innovationen und unsere Investitionen in Forschung und Entwicklung – stellen wir in den Dienst Ihres Wachstums.



Mehr als 1.700

Softwarehäuser bauen ihre Lösungen auf Basis von Progress-Technologien



Über 100.000

Unternehmen betreiben ihre zentralen Anwendungen auf Progress Plattformen



2 Millionen

Entwickler arbeiten mit Progress Tools



Mehr als 6 Millionen

Mitarbeiter arbeiten mit Anwendungen, die auf Progress-Technologien laufen



100e Millionen

App-Nutzer verwenden Anwendungen, erstellt mit Progress-Produkten



\$380 ► \$430 Millionen

Das Umsatzwachstum 2018 zu 2019 belegt den Erfolg



>20% Investition in F&E

Ein hoher Anteil der Einnahmen wird in die Produktentwicklung investiert



>30% Operative Marge

Solide Überschüsse sorgen für Stärke, Stabilität und treiben Investitionen an



1.800 Mitarbeiter

bei Progress bilden eine schlagkräftige und dynamische Organisation

Effizienter und sicherer Datenaustausch mit Progress Lösungen

- Digitalisierung fordert uns alle
- Datenbank übergreifender Austausch von Daten aus LISSA
 - zu Oracle und MS-SQL Server
- Effizienter und sicherer Austausch von Dokumenten in Fachverfahren

Digitalisierung schreitet voran

- Umbruchphase für Öffentliche Verwaltungen und Einrichtungen
- Stichworte: E-Government, OZG, [DSGVO](#), [GeschGehG](#)
- Das [Onlinezugangsgesetz \(OZG\)](#) verpflichtet Bund und Länder, bis spätestens 2022 ihre Verwaltungsleistungen auch elektronisch über Verwaltungsportale anzubieten.
- KfW Research
 - [Digitalisierung in Kommunen: leichter gesagt als getan](#)



Voraussetzung für digitalisierte Abläufe

Informationen und Dokumente sind digitalisiert

Daten sind strukturiert

Systemschnittstellen existieren

Anwendungen sind integriert

Datensicherheit ist gewährleistet

Automatisierung liefert Stabilität und Verfügbarkeit

Das papierlose Büro setzt sich nicht durch

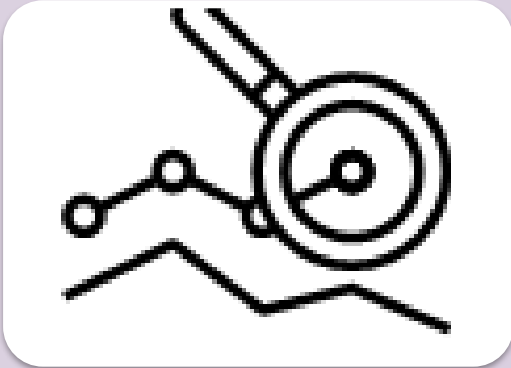
Nach dem Sommerurlaub beginnt für die Drucker in Deutschlands Büros die Hauptsaison: Aus Zeitmangel werden zahllose E-Mails erstmal ausgedruckt statt gelesen. Viele Firmen gehen nun aber aktiv gegen die Papierverschwendung vor.



«Think before you print.» Denn ein Deutscher verbraucht im Schnitt 244 Kilo Papier pro Jahr und damit deutlich mehr als im EU-Durchschnitt. Foto: Stephan Jansen

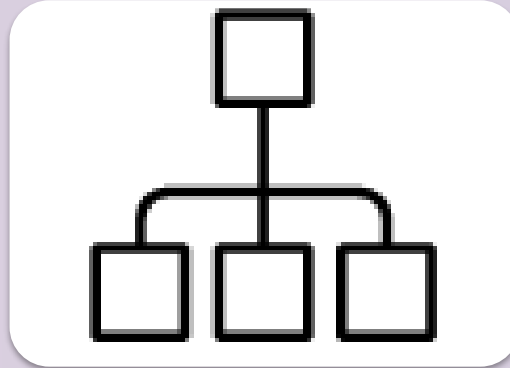
**Unser Beitrag:
Wir bieten geeignete Komponenten
für den nötigen Datenaustausch**

Anwendungsfälle – wozu Daten synchronisieren?



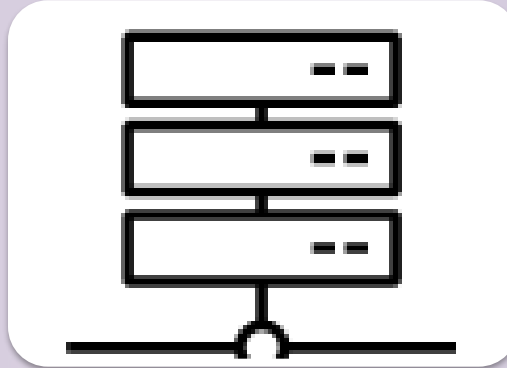
Business Intelligence

Daten aus den Anwendungen und Verfahren für eine Auswertung bereitstellen



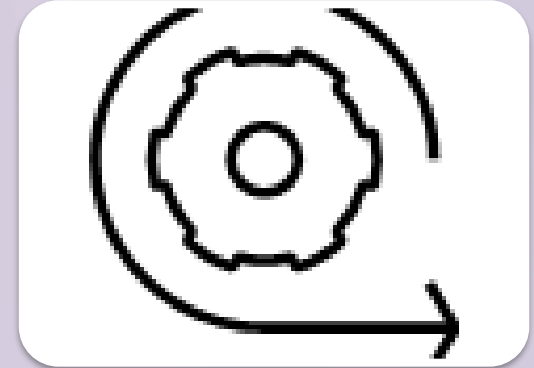
Dokumente verteilen

Verwaltungsprozesse brauchen einen verlässlichen und sicheren Dokumentenfluss.



Anwendungsintegration

Durchgehende Abläufe erfordern die digitale Weitergabe von Daten und Dokumenten



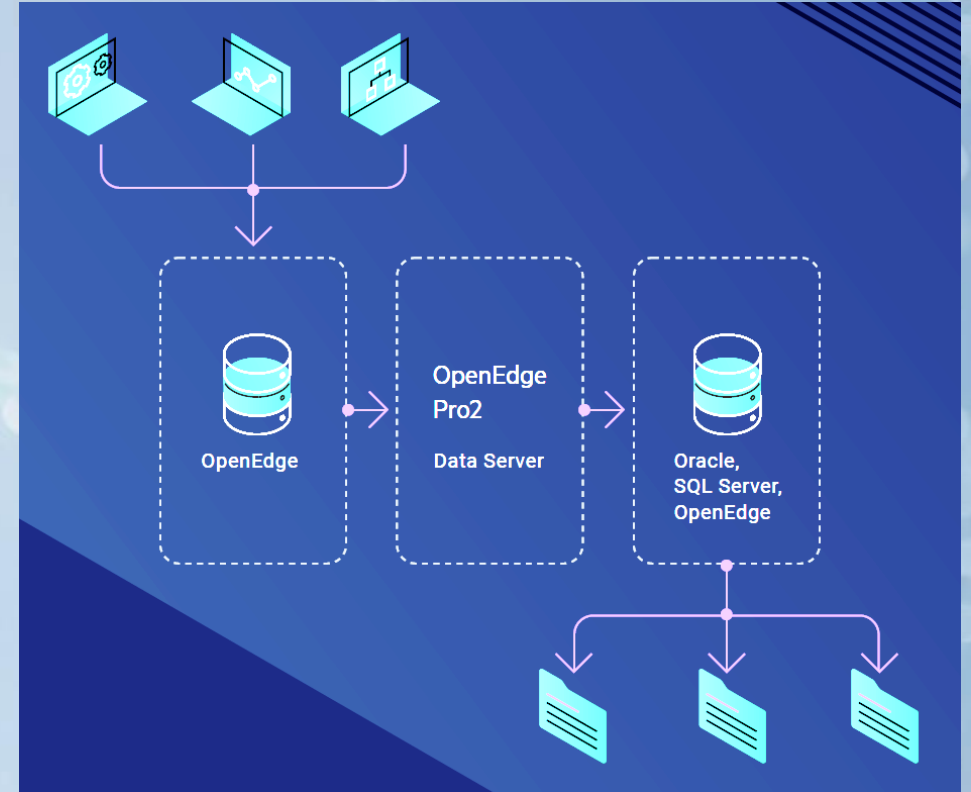
Prozess-Automatisierung

IT kann durch Automatisierung unterstützen. Datenänderungen oder Zugang von Dokumenten können Prozesse anstoßen.

Daten aus LISSA synchronisieren in Richtung Oracle und MS-SQL Server

Wie kann ich LISSA-Daten bereitstellen?

- Die LISSA Datenbank bietet die Daten
 - für Analysen und Fachverfahren
 - Portale und Self-Service Angebote
- doch wie?
 - Daten-Export? Zugriff per ODBC?
- Besser: Synchronisation der Daten
 - Erkennen von Änderungen
 - Automatisiertes Übertragen der Änderungen zum Empfänger



Progress Datenänderungsdienst (CDC)

- Progress Change Data Capture (CDC) schafft die Voraussetzungen für agile Prozesse und Lieferung aktueller Daten
- Änderungen festhalten
 - Erkennen von Datenänderungen (Create, Update, Delete)
 - Festhalten der geänderten Werte
- Variables Änderungsprotokoll
 - Regelbasiert, ohne Behinderung der LISSA-Anwendung
- Anwendungsfälle
 - Füttern eines Datenpools per ETL Prozess
 - Auslösen von Prozessen
 - [Whitepaper Change Data Capture mit ETL Tools](#)



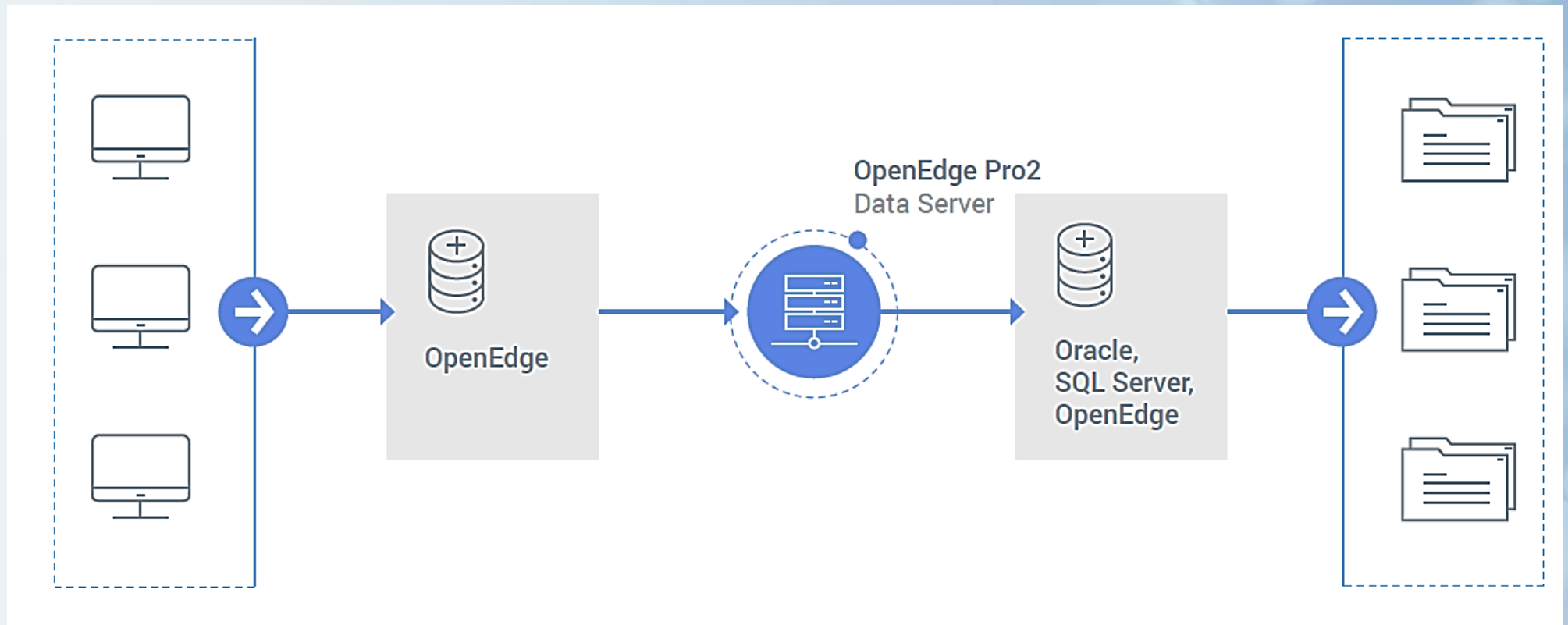
Progress Pro2 automatisiert die Synchronisation

- Netto-Änderungen ausgewählter Daten automatisiert übertragen
 - In einen gemeinsamen Datenpool (Staging) eines Data Warehouses
 - Zu anderen Anwendungen
 - In automatisierte Prozesse
- Technische Rahmenbedingungen optimieren
 - LISSA Anwender nicht stören
 - Netto-Daten übertragen, und damit die Netzbelastung reduzieren
 - Änderungen zeitnah zur Verfügung stellen
 - Administrationsaufwand minimieren



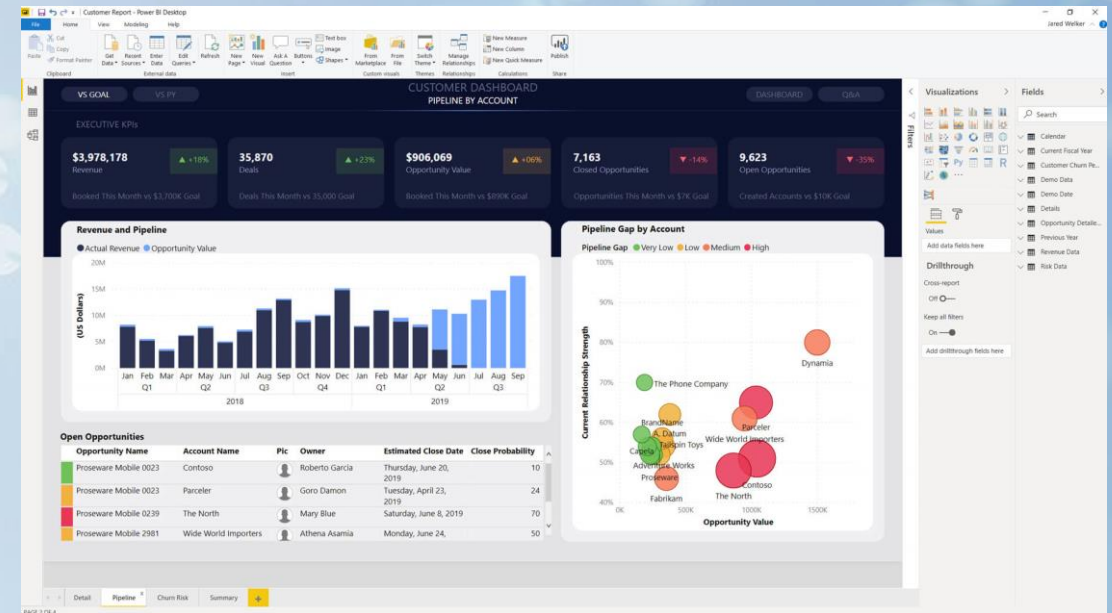
Synchronisation zu anderen Technologien

- Ziel-Datenbanksysteme sind **Oracle, MS-SQL Server** und OpenEdge



Ein Beispiel

- Eine Kommune nutzt zentralen Datenpool für eine einheitliche Business Intelligence
- Daten werden aus vielen Anwendungen in zentrale Staging-Datenbank zur Aufbereitung gesandt.
- OpenEdge Pro2 überträgt laufend die Datenänderungen dahin.
- Erfolg
 - Nutzung der BI konnte gesteigert werden.
 - Sofortige Sichtbarkeit aktueller Änderungen erreicht und das Vertrauen in die Auswertung der Daten erhöht.



Progress Pro2 automatisiert die Synchronization



*Ermöglicht
jederzeit aktuelle
Analysen*



*Überbrückt
Technologie-
Grenzen*



*Reduziert die
Belastung durch
die Synchro-
nization*



*Anwendungs-
unabhängigkeit
Produktivität*

Effizienter und sicherer Austausch von Dokumenten und Dateien



Dokumente transportieren sensible Daten

- Wechsel von Papier zu elektronischen Dokumenten beschleunigt die Abläufe.
- Eine Vielzahl von elektronischen Dokumenten begleiten die Verfahren.
- Lesbare Dokumente (Word, PDF, Scan), aber auch Datenaustausch-Dateien (XML, CSV, etc.)
- Daten sollen vielen Anwendern und Verfahren zur Verfügung gestellt werden, aber mit hoher Sicherheit.
- Automatisierung der Dokumentenflüsse hilft.



Dokumente auf unsicheren Pfaden



Manuell und komplex

Prozess zu manuell
Selbstentwickelte Tools und Skripte
Produkte von zu vielen Anbietern
Partner diktieren Methodik, kein einheitlicher Standard
Keine Möglichkeit zu automatisieren



schlecht kontrollierbar

"Im Blindflug"
Sie wissen nicht, wo sich die Dateien zu welchem Zeitpunkt befinden
Keine Möglichkeit zu beweisen, dass Dateien geliefert werden
keine Strukturierung der Verantwortung bei der Administration der Zugriffsrechte



User nutzen unsichere Wege

Umgehung von IT-Systemen durch Mitarbeiter
Kein zentrales Dateiübertragungssystem
Setzt die Organisation zusätzlichen Sicherheitsrisiken aus



Sicherheit undefiniert

Wenig Einblick in Dateien, Ereignisse und Personen
Verletzung von Sicherheitsvorgaben und Versuche, Daten unberechtigt zu kopieren, werde nicht erkannt.



Technisch unzuverlässig

Kann nicht skaliert werden, um wachsenden Bedarf zu decken
Manuell erstelltes Dokumentenmanagement kann auf neue Geschäftsanforderungen nicht schnell genug antworten.

Progress Dokumenten-Verteiler MOVEit

- MOVEit bietet sichere Zusammenarbeit innerhalb und außerhalb der Behörde, bei der Dokumente und Dateien weitergegeben werden.
- Datenschutz wird groß geschrieben:
 - Zugriff nur für berechtigte Personen bzw. Rollen. Eingebautes User Management oder Anbindung an gegebene Userverwaltung
 - Die Dokumente werden verschlüsselt abgelegt und übertragen.
 - Alle Zugriffe werden protokolliert.
 - Dokumenten-Lifecycle Management



Progress Dokumenten-Verteiler MOVEit

■ MOVEit Transfer

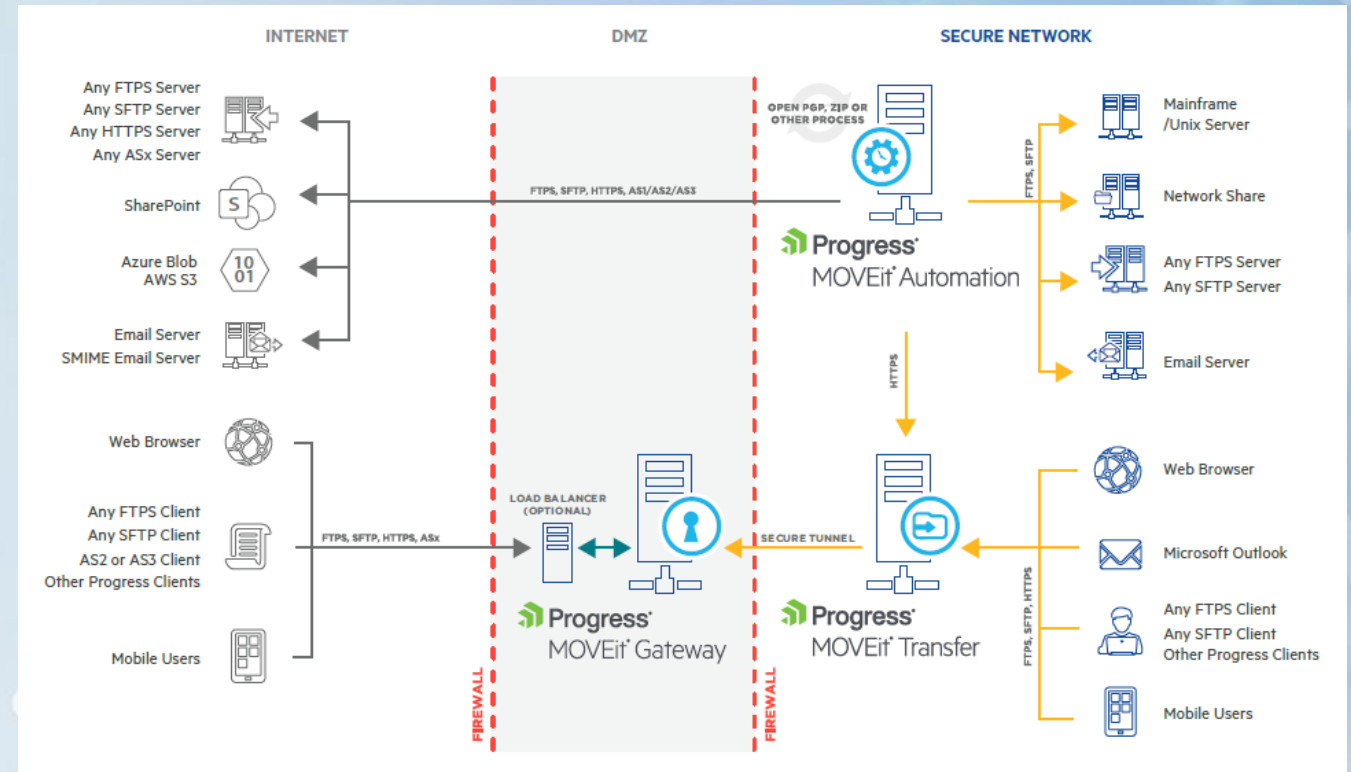
- Der Datei- (Transfer-) Server mit Dokumenten und User Management

■ MOVEit Automation

- Automatisierung des Flusses von Dokumenten und Dateien.
- Prozess-Steuerung

■ MOVEit Gateway

- Sicherer Zugriff aus dem Internet durch eine DMZ-Sicherheitszone mit Gateway.



MOVEit sorgt für sicheren Dokumentenfluss

- **Geschützt**
 - Verschlüsselung von Inhalten während der Übertragung und auf dem Server mit garantierter Zustellung und Benachrichtigung
- **Überall verfügbar**
 - mit Plug-ins und Apps für gesicherte Zugriffe - Mobile, Browser- und E-Mail
- **Automatisieren**
 - Einfach zu bedienende Automatisierung
- **Skalierbarkeit**
 - Hohe Leistung, hohe Verfügbarkeit mit Failover – keine Datenverluste und Ausfallzeiten
- **Datenschutz-konform:** DSGVO und andere
- **Flexibel:** Im eigenen Haus oder als Cloud-Service



eine [Einführung zum Download](#)

Progress unterstützt die Digitalisierung

- Progress - Lösungen für die digitale Welt.
- Digitalisierung braucht verlässlichen und sicheren Datenaustausch.
- Mit Progress MOVEit kann Dokumentenaustausch sicher und effizient implementiert werden.
- Mit Progress CDC und Pro2 kann die Synchronisation von Datenänderungen in LISSA automatisiert werden.



Ihre Fragen?

Besuchen Sie auch unsere Webseite

<https://www.progress.com/campaigns/de/openedge/laemmerzahl>



Besuchen Sie auch unsere Webseite

<https://www.progress.com/campaigns/de/openedge/laemmerzahl>